



Accurpress



Accurpress

爱克（苏州）机械有限公司

地址：江苏省太仓市沙溪工业开发区爱克路1号

电话：+86-(0) 512 53212588 53375686

传真：+86-(0) 512 53223910

网址：www accurpress-china.com

Absolute数控折弯机
Absolute CNC Bending Machine

GLOBAL MARKET

全球市场分布



美国，加拿大，墨西哥，中国，印度，俄罗斯，日本，韩国，新加坡，马来西亚，越南，澳大利亚.....



爱克中国工厂



爱克美国工厂



爱克加拿大工厂

合作伙伴，共同发展



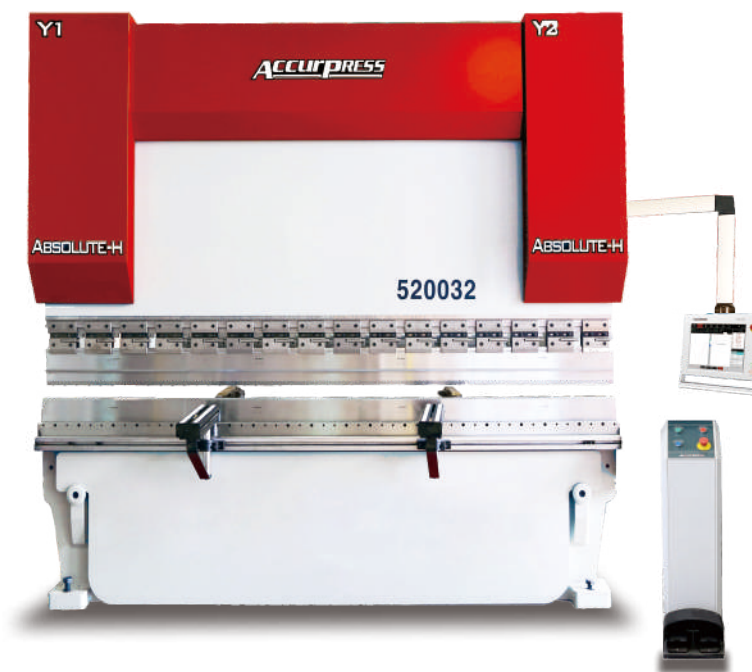
一流的加工母机

爱克采用世界先进的加工母机如FPT、MAZAK、DMG、DROOP&REIN等，来生产零部件及机架。加工母机的高精度和高性能可以确保零部件及机架在一次装夹的工艺下完成高精度和高效率的加工需要，可以确保最终机器的高精度和高质量。

ABSOLUTE



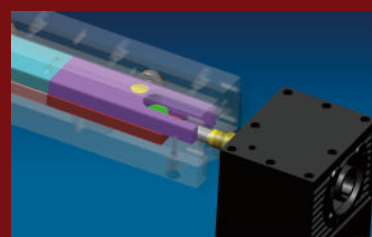
Absolute系列是爱克传统经典系列，该系列具有技术成熟、稳定可靠，性价比高的特点。其规格齐全，范围从40吨1.5米到1000吨12米全覆盖，并可选配所有的扩展功能和附件。常规系列采用SVP油电混合系统，能够带来节省电能、降低油温、降低噪音、提高液压系统的寿命，减少使用成本等一系列好处。



SVP(Servo Variable Pumping) 是一种通过伺服控制的变量的泵控技术。SVP油泵的输出量可以根据折弯的实际工况来调节，在待机和滑块快下的阶段，输出功率几乎为零，在折弯施压过程中，可以根据压力曲线精准输出扭矩，由此综合节能效果达到50%以上，并且具有低热降噪提高机器稳定性的好处。

机械挠度补偿工作台

爱克折弯机全系标配自主研发的Accucrown®数控机械挠度补偿工作台，第一流设计，补偿范围广，精度高。



标准模具与前托料

- 专利技术的上模机械快夹标配在250吨以下机型
- 一副标准模具标准配置在每一台机器上
- 双前托料架标准配置在每一台机器上



优质后挡料系统

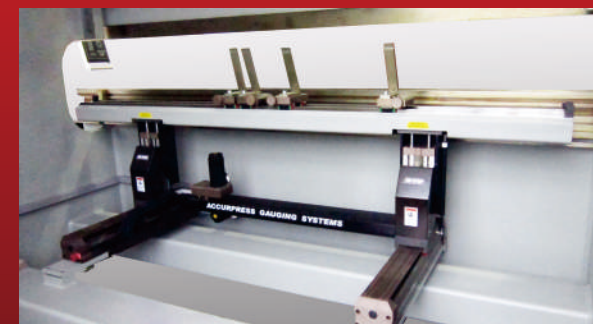
爱克后挡料具有多项专利技术，具有更快速度和更高精度



标准后挡料



落地式后挡料



钢梁后挡料



重型钢梁落地后挡料



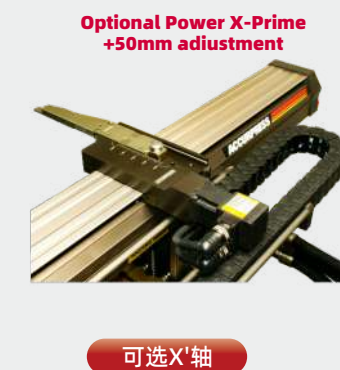
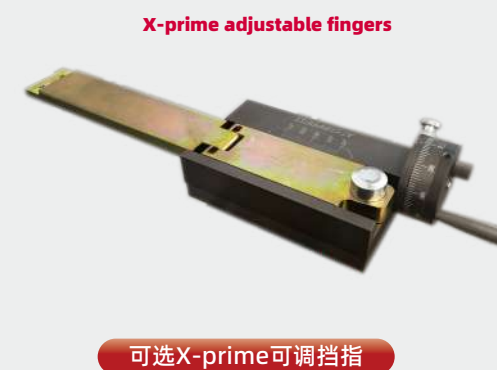
通用落地式后挡料



重型落地式后挡料

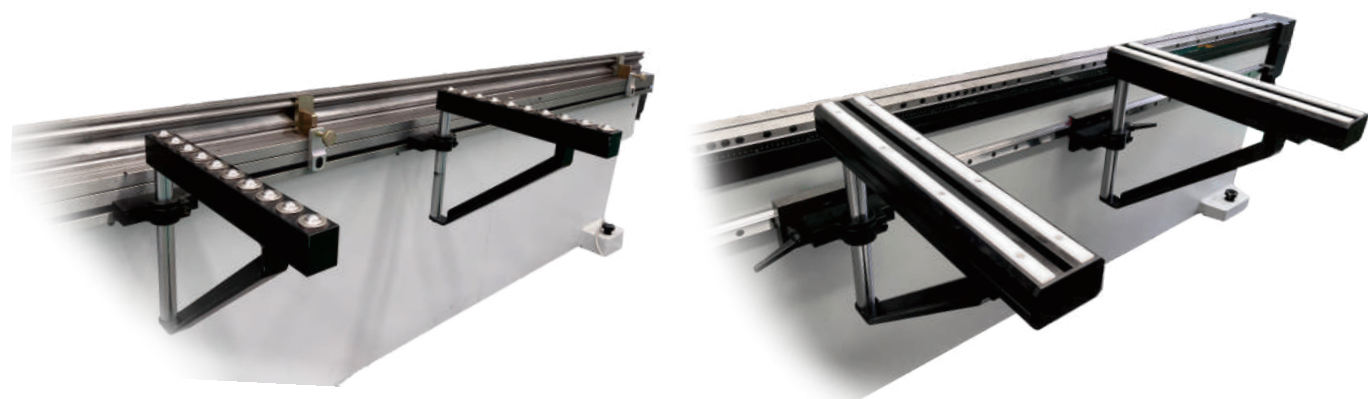


超重型落地后挡料



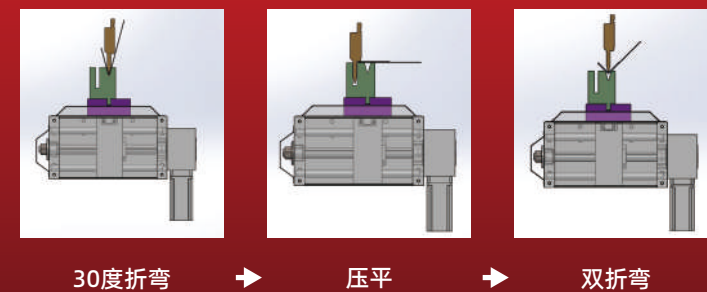
可选配件

可选托料架



前托料可选择带滚珠，也可选择安装在直线导轨上

爱克自动换下模系统



这套双轴控制的装置可以实现下模的快速更换，不仅提供了多种下模的自动切换，尤其适合于复平/双折弯的加工工艺，无需换模，即可成型。



激光安全光幕



电动挡指

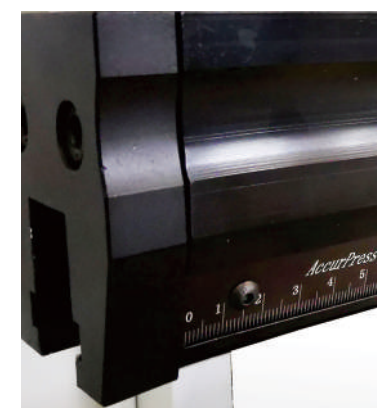


液压夹紧装置

爱克公司可以为客户提供荷兰维拉以及爱克自研的液压夹紧系统。



荷兰Wila



爱克Accurpress

可选配件

ETS-T17折弯机数控系统

爱克数控板材随动托料台

采用第一流的设计，伺服马达驱动，更宽的工作台和更大的负载力，用于折弯大工件是减轻工人强度，确保折弯精度。翻动的轨迹和速度与板材折弯时的翻转和速度完全匹配，此装置为全自动数控的独立运动轴。



单伺服轻型随动托料



单伺服随动托料

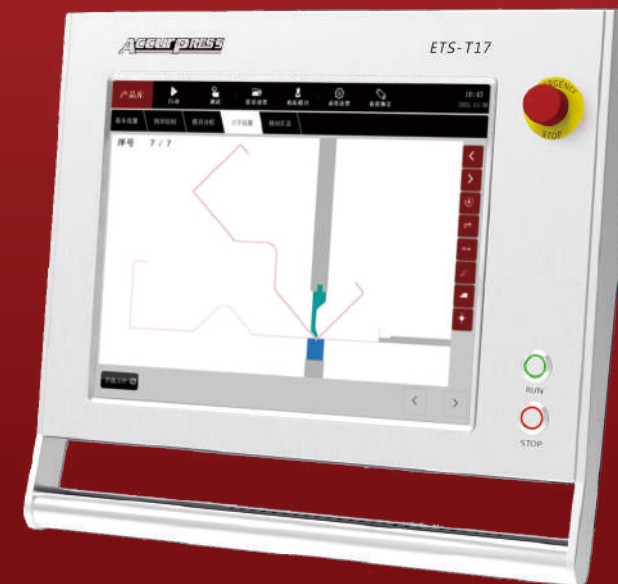


双伺服重型随动托料



随动托料小车

- 新一代爱克ETS-T17基于LINUX系统开发而成，采用图形触摸屏交互式多窗口用户界面，提供最简单的CNC编程。
- ETS-T17为折弯机提供了先进而完整的2D图形控制解决方案，采用17英寸高分辨率彩色TFT大屏，各种功能通过多窗口可直接呈现，方便操作者快速访问用户界面。
- 此外，在整个应用中系统提供了优化的人体工程学设计，通过快速简便的从程序到生产的工作模式，将机器调整和测试折弯减少到最低限度。
- 因为所有轴位置都是自动计算的，并且折弯顺序以实际比例进行模拟，所以工件程序只需操作者轻触屏幕即可方便地生成。
- ETS-T17提供2D编程，包括自动弯曲顺序计算和碰撞检测。
- ETS-T17帮助操作员以图形方式模拟产品的折弯过程，在操作过程中引导他，并使操作员的工作变得简单且容易上手。



标准功能

- 17" LCD真彩TFT显示屏
- 1280*1024分辨率
- 红外触摸屏
- LINUX操作系统，稳定而可靠
- 2D图形方式创建和编辑模具库
- 2D图形方式编程
- 自动折弯次序，折弯模拟以及工件碰撞检测
- 自动展开尺寸计算
- 压力比例阀控制
- 液压挠度补偿控制
- 机械挠度补偿控制
- 先进的Y轴算法，可适用与开环和闭环的液压回路
- 外接鼠标或键盘
- 4+1轴控制
- 双机联动和圆弧折弯

可选功能

- 6+1轴控制；8+1轴控制
- 随动托料（1轴/2轴/4轴）
- 机器人折弯
- 2D CAD DXF格式文件直接导入
- 离线编程软件
- 扫码功能及扫码枪
- 支持与MES管理系统互联

重型加工解决方案

大吨位单机
1000T×12M



大吨位单机
2000T×9M



大吨位单机
2000T×7.3M



大吨位单机
2500T×4.8M



大吨位单机
985T×7.3M

其他更多解决方案，请与爱克技术专家洽谈。



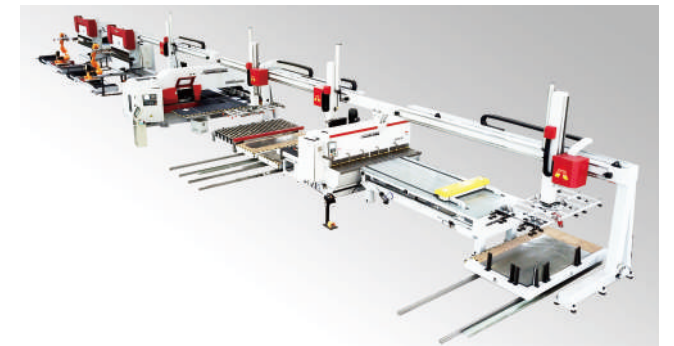
自动化

爱克公司长期致力于钣金设备的自动化研究和生产，并努力为客户提供可负担的高性能自动化设备和高效的解决方案。爱克作为最早进入钣金自动化领域的公司之一，目前已经给中国客户交付了数百套自动化设备，行业遍布在电梯、门业、电力、厨电、机箱机柜、建材及机械制造等领域。

折弯自动单元



剪-冲-折柔性生产线



冲-折自动线





PARAMETER

ACCURPRESS ABSOLUTE

		A	B				C	D	E		F		G					
型号	公称力	工作台长度	立柱间距	工作台高度	工作台宽度	床身下沉高度	外形尺寸			滑块行程	滑块开启高度	滑块关闭高度	喉口深度	滑块速度			主电机功率	重量
							长	高	宽					下行	工作	返程		
504015	40	1500	1260	865	90-140	N/A	2500	2460	1450	200	460	260	320	180	15	170	4.0	3,450
504020	40	2000	1700	865	90-140	N/A	3000	2460	1450	200	460	260	320	180	15	170	4.0	3,750
506315	63	1500	1250	865	90-150	N/A	2500	2480	1500	200	460	260	320	180	15	170	5.5	4,000
506320	63	2000	1700	865	90-150	N/A	3000	2480	1500	200	460	260	320	180	15	170	5.5	4,350
506325	63	2500	2100	865	90-150	N/A	3500	2480	1500	200	460	260	320	180	15	170	5.5	4,900
510020	100	2000	1700	865	90-180	N/A	3000	2710	1755	250	470	220	460	180	13	170	7.5	7,000
510025	100	2500	2100	865	90-180	N/A	3500	2710	1755	250	470	220	460	180	13	170	7.5	7,800
510032	100	3200	2700	865	90-180	N/A	4200	2710	1755	250	470	220	460	180	13	170	7.5	8,500
510040	100	4000	3300	865	90-180	N/A	5000	2710	1755	250	470	220	460	180	13	170	7.5	9,900
510045	100	4500	3600	865	90-180	N/A	5500	2710	1755	250	520	270	550	180	13	170	7.5	10,500
516020	160	2000	1700	865	100-220	N/A	3000	2740	1905	250	470	220	460	180	11	170	11	8,700
516025	160	2500	2100	865	100-220	N/A	3500	2740	1905	250	470	220	460	180	11	170	11	9,400
516032	160	3200	2700	865	100-220	N/A	4200	2740	1905	250	470	220	460	180	11	170	11	10,500
516040	160	4000	3300	865	100-220	N/A	5000	2740	1905	250	470	220	460	180	11	170	11	12,000
516050	160	5000	4100	865	100-220	N/A	6000	2740	1905	250	470	220	460	180	11	170	11	15,500
516060	160	6000	5100	865	100-220	N/A	7000	2740	1905	250	470	220	460	180	11	170	11	18,500
520020	200	2000	1700	865	100-220	N/A	3000	2780	1900	250	470	220	460	170	11	170	22	11,000
520025	200	2500	2100	865	100-220	N/A	3500	2780	1958	250	470	220	460	170	11	170	22	11,800
520032	200	3200	2700	865	100-220	N/A	4200	2780	1958	250	470	220	460	170	11	170	22	13,000
520040	200	4000	3300	865	100-220	N/A	5000	2780	1958	250	470	220	460	170	11	170	22	14,500
520050	200	5000	4100	965	100-220	N/A	6000	2980	1958	250	470	220	460	170	11	170	22	19,300
520060	200	6000	5100	965	100-220	N/A	7000	2980	1958	250	470	220	460	170	11	170	22	22,000
525025	250	2500	2100	865	100-240	N/A	3500	3080	1958	250	520	270	460	160	10	130	22	14,500
525032	250	3200	2700	865	100-240	N/A	4200	3080	1958	250	520	270	460	160	10	130	22	16,500
525040	250	4000	3300	865	100-240	N/A	5000	3080	1958	250	520	270	460	160	10	130	22	17,500
525050	250	5000	4100	965	100-240	N/A	6000	3180	1958	250	520	270	460	160	10	130	22	23,500
525060	250	6000	5100	965	100-240	N/A	7000	3180	1958	250	520	270	460	160	10	130	22	26,500
532025	320	2500	2100	965	100-280	N/A	3500	3300	2360	300	570	270	460	110	8.5	90	22	19,000
532032	320	3200	2700	965	100-280	N/A	4200	3300	2360	300	570	270	460	110	8.5	90	22	21,000
532040	320	4000	3300	965	100-280	N/A	5000	3300	2360	300	570	270	460	110	8.5	90	22	23,000
532050	320	5000	4100	850	100-280	180	6000	3380	2360	300	570	270	460	110	8.5	90	22	27,800
532060	320	6000	5100	850	100-280	180	7000	3490	2360	300	570	270	460	110	8.5	90	22	34,000
532070	320	7000	6100	850	100-280	180	8000	3490	2360	300	570	270	460	90	8.5	70	22	41,000
540025	400	2500	2100	850	100-350	180	3700	3550	2440	320	630	310	460	100	8	80	30	23,500
540032	400	3200	2700	850	100-350	180	4200	3550	2440	320	630	310	460	100	8	80	30	25,500
540040	400	4000	3300	850	100-350	180	5000	3550	2440	320	630	310	460	100	8	80	30	28,000
540050	400	5000	4100	850	100-350	180	6000	3550	2440	320	630	310	460	100	8	80	30	32,000
540060	400	6000	5100	850	100-350	250	7000	3620	2440	320	630	310	460	100	8	80	30	38,600

ACCURPRESS ABSOLUTE

		A	B				C	D	E		F		G					
型号	公称力	工作台长度	立柱间距	工作台高度	工作台宽度	床身下沉高度	外形尺寸			滑块行程	滑块开启高度	滑块关闭高度	喉口深度	滑块速度			主电机功率	重量
							长	高	宽					下行	工作	返程		
550032	500	3200	2700	850	100-400	650	4700	4250	2710	320	630	310	460	100	8	80	2×22	35,500
550040	500	4000	3300	850	100-400	650	5500	4250	2710	320	630	310	460	100	8	80	2×22	40,000
550050	500	5000	4100	850	100-400	650	6500	4250	2710	320	630	310	460	100	8	80	2×22	45,500
550060	500	6000	5100	850	100-400	650	7500	4250	2710	320	630	310	460	100	8	80	2×22	51,000
550080	500	8000	6600	850	100-400	650	9500	4250	2710	320	630	310	460	85	8	70	2×22	62,000
560032	600	3200	2700	850	100-400	790	4700	4400	2760	320	630	310	550	90	8	80	2×22	39,000
560040	600	4000	3300	850	100-400	790	5500	4400	2760	320	630	310	550	90	8	80	2×22	46,000
560050	600	5000	4100	850	100-400	790	6500	4400	2760	320	630	310	550	90	8	80	2×22	53,000
560060	600	6000	5100	850	100-400	790	7500	4400	2760	320	630	310	550	90	8	80	2×22	59,000
560071	600	7100	6200	850	100-400	790	8600	4400	2760	320	630	310	550	90	8	80	2×22	65,500
580040	800	4000	3300	800	200-500	1000	5500	5100	3050	400	900	500	550	65	8	70	2×30	64,000
580050	800	5000	4100	800	200-500	1000	6500	5100	3050	400	900	500	550	65	8	70	2×30	72,000
580060	800	6000	5100	800	200-500	1000	7500	5100	3050	400	900	500	550	65	8	70	2×30	82,000
580070	800	7000	6100	800	200-500	1000	8500	5100	3050	400	900	500	550	65	8	70	2×30	92,000
580080	800	8000	6600	800	200-500	1000	9500	5100	3050	400	900	500	550	65	8	70	2×30	99,000
5100080	1000	8000	6600	760	200-500	2300	9500	6860	3300	400	900	500	600	65	8	60	2×37	112,000
51000100	1000	10000	8800	760	200-500	2300	11500	6860	3300	400	900	500	600	65	8	60	2×37	130,000
51000120	1000	12000	9500	760	200-500	2300	13500	6860	3300	400	900	500	600	65	8	60	2×37	160,000

注 意：①具体规格如有变化恕不另行通知；
②更多规格请与厂家联系。

